

# TCT PARA MADERA

**APLICACIONES :** Ideal para madera

**EFICIENCIA :** Diseño de punta de carburo brinda cortes más lisos con menos carga en el motor y mínima pérdida de material

**VELOCIDAD :** Hasta 70% de corte más rápido comparada con hojas estándar



ØExterior (in/mm)	T	ANGLE	PLATE	H	
4 1/4"	110	24T	15°	1.2	20/16
4 1/4"	110	30T	15°	1.2	20/16
4 1/2"	115	24T	15°	1.2	22.23/20
4 1/2"	115	3 6 T	15°	1.2	22.23/20
7 1/4"	185	24T	15°	1.5	25.4/20
7 1/4"	185	3 6 T	15°	1.5	25.4/20
7 1/4"	185	40T	18°	1.5	25.4/20
7 1/2"	190	40T	18°	1.5	25.4/20
7 1/2"	190	60T	18°	1.5	25.4/20
9"	230	40T	18°	1.7	32/30/25.4
9"	230	60T	18°	1.7	32/30/25.4
10"	250	40T	18°	1.8	32/30/25.4
10"	250	60T	18°	1.8	32/30/25.4
10"	250	80T	18°	1.8	32/30/25.4
12"	300	80T	18°	2.0	32/30/25.4
12"	300	100T	18°	2.0	32/30/25.4
14"	350	80T	18°	2.2	32/30/25.4
14"	350	100T	18°	2.2	32/30/25.4
16"	400	80T	18°	2.2	32/30/25.4
16"	400	120T	18°	2.2	32/30/25.4
16"	400	140T	18°	2.2	32/30/25.4

# TCT PARA MADERA

3 "	80	2.8-3.6	2.0	20	10+10
4 "	100	2.8-3.6	2.0	20/22	12+12
5 "	125	2.8-3.6	2.0	20/22	12+12
6 "	160	4.0-5.2	2.5	20/60	20+20
7 "	180	4.0-5.2	2.5	20/45	20+20



# TCT PARA METAL

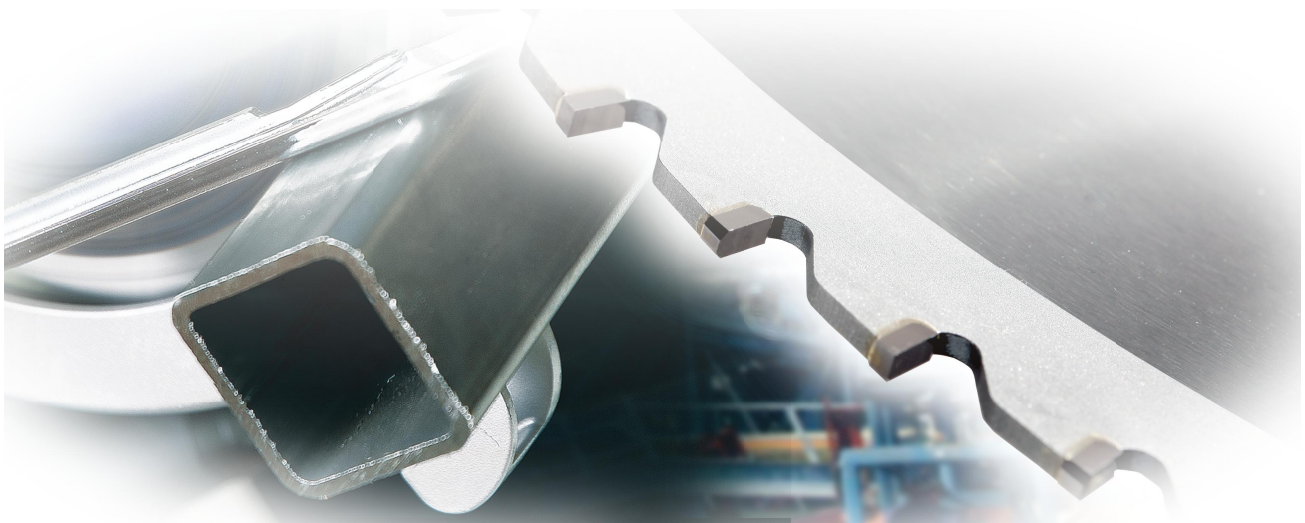
**APLICACIONES :** Ideal para cortar ducto en espiral, conducto de tubería, canal ranurado y varilla roscada

**VELOCIDAD :** Hasta 25% más cortes por carga comparada con hojas estándar

**DURABILIDAD :** SMTCG (Special Modified Triple Chip Grind) único para fácil corte de descenso y durabilidad incrementada



DIA.	TEETH.	ARBOR	HOOK ANGLE	KERF	PLATE THICKNESS	TOOTH GRIND
5-3/8"	30	20mm	1.5°	.059"	.044"	MTCG
5-1/2"	30	20mm	1.5°	.059"	.044"	MTCG
6-1/2"	48	5/8"	1.5°	.061"	.047"	MTCG
6-3/4"	40	20mm	1.5°	.061"	.047"	MTCG
7-1/4"	48	5/8"	1.5°	.077"	.063"	MTCG
8"	48	5/8"	1.5°	.077"	.063"	MTCG
9"	48	1"	1.5°	.083"	.069"	MTCG
10"	52	5/8"	1.5°	.091"	.077"	MTCG
12"	60	1"	1.5°	.091"	.077"	MTCG
12"	80	1"	1.5°	.091"	.077"	MTCG
14"	66	1"	1.5°	.091"	.077"	MTCG
14"	90	1"	1.5°	.091"	.077"	MTCG





# TCT PARA ALUMINIO

**EFICIENCIA :** Diseño de garfio ultra fino con menos carga para el motor y pérdida mínima de material

**RENDIMIENTO :** Especialmente diseñada para sierras inalámbricas para permitir más cortes por carga

**PRECISIÓN :** Martillados a mano de manera individual para horizontalidad completa y tensión apropiada para hacer corte perfecto

DIA.	TEETH.	ARBOR	HOOK ANGLE	KERF	PLATE THICKNESS	TOOTH GRIND
5-3/8"	30	20mm	3°	.059"	.039"	FLAT TOP
5-1/2"	30	5/8"	3°	.059"	.039"	FLAT TOP
6-1/2"	36	5/8"	3°	.059"	.039"	FLAT TOP
7-1/4"	48	5/8"	-5°	.083"	.063"	TCG
9"	72	1"	-5°	.083"	.063"	TCG
10"	80	5/8"	-5°	.110"	.069"	TCG
10"	80	5/8"	-5°	.126"	.087"	TCG
12"	80	1"	-5°	.110"	.077"	TCG
12"	96	1"	-5°	.126"	.098"	TCG
14"	100	1"	-5°	.126"	.098"	TCG
14"	120	1"	-5°	.126"	.098"	TCG

